

## MASSELLI IN CALCESTRUZZO PER PAVIMENTI

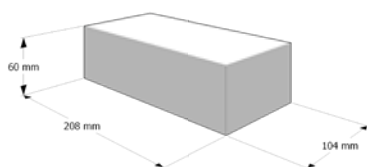
Nome commerciale	Mattone antico
Serie	Spigolo vivo, Top line
Finiture disponibili	Burattato e Spigolo vivo

Spessore (mm)	60
Peso (kg/m <sup>2</sup> )	133
Impiego previsto	Pavimentazioni esterne

### CARATTERISTICHE TECNICHE COME DA NORMA UNI EN 1338

Spessore nominale	60 (± 2 mm)	Durabilità assorbimento d'acqua	≤ 6%
Lunghezza rettangolo circoscritto	208 (± 2 mm)	Flessione	≥ 3,6 Mpa
Larghezza rettangolo circoscritto	104 (± 2 mm)	Carico di rottura per unità di lunghezza	≥ 250 N/mm
Differenza massima sulla diagonale	Classe 2K (3 mm)	Resistenza all'abrasione doppio strato base	Classe 3H (impronta ≤ 23 mm)
Convessità massima	1,5 mm	Resistenza all'abrasione doppio strato al quarzo	-
Cavità massima	1,0 mm	Scivolamento/slittamento	≥ 60
Emissioni di amianto	Assente	Conduttività termica	Non pertinente
Reazione al fuoco	Classe A1	Comportamento al fuoco esterno	Soddisfacente

### DIMENSIONI



#### Serie Top Line

#### Serie Spigolo Vivo



mixcolor



mixcolor

### DESTINAZIONE D'USO



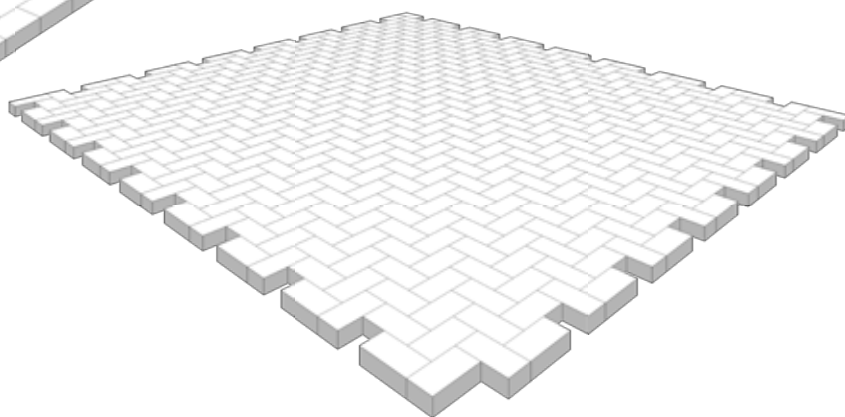
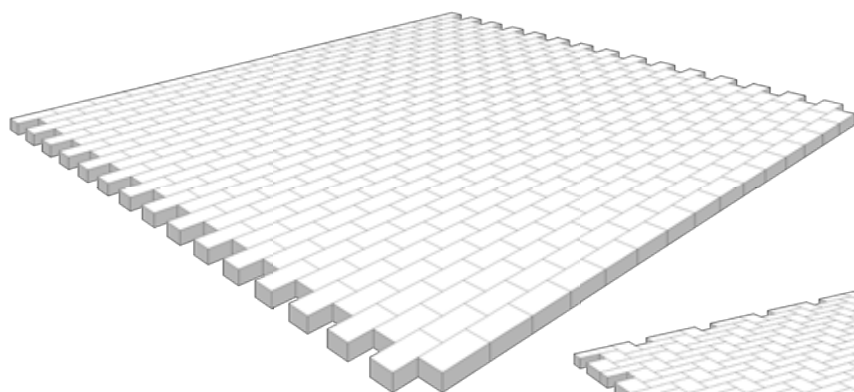
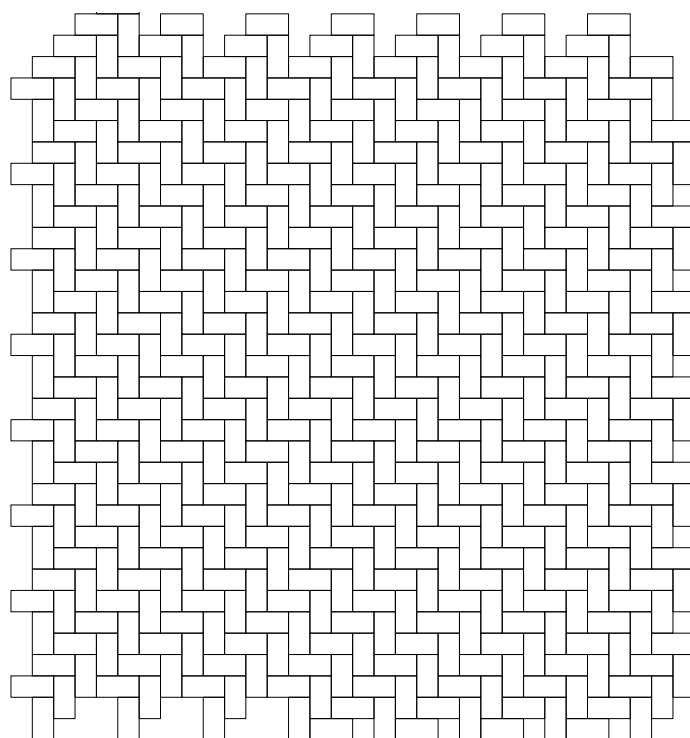
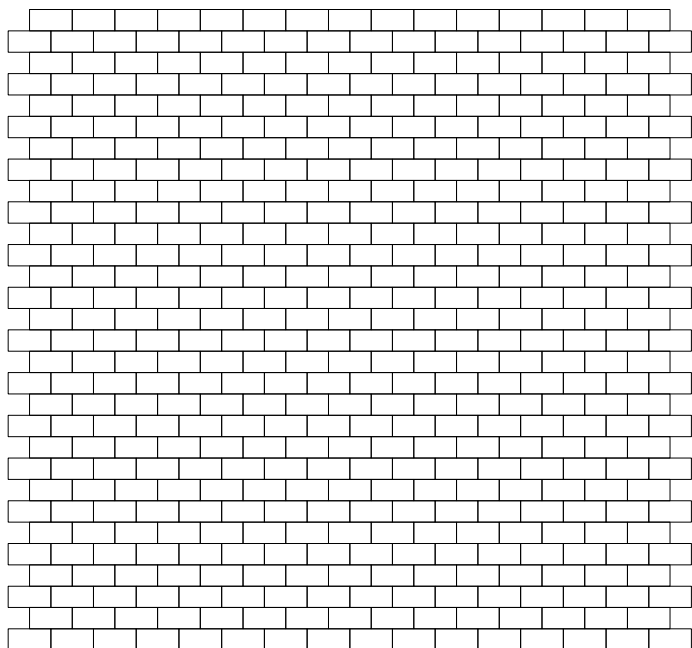
#### Finiture:

**SERIE TOP LINE:** presentano un **aspetto "VISSUTO"** volutamente ricercato, vengono prodotte con un procedimento di **burattatura**, ovvero con una rottura casuale degli spigoli e la superficie a vista presenta dei graffi che conferiscono al prodotto l'aspetto antico ricercato. Il procedimento al quale vengono sottoposti i prodotti può presentare, una volta posti

in opera, delle sbriciolature ulteriori degli spigoli senza per questo influire sulle prestazioni estetiche e di resistenza del prodotto.

**SERIE SPIGOLO VIVO:** sono pavimentazioni che presentano lo spigolo del prodotto senza lo smusso che permette di ottenere una **superficie lineare** di facile percorribilità e **antisobbalzo**.

## SCHEMI DI POSA



## COMPOSIZIONE PACCO

m<sup>2</sup> pacco: 9,25 m<sup>2</sup>

Kg/m<sup>2</sup>: 133

Pezzi al m<sup>2</sup>: 44