

LASTRA ARDESIA

MICHELETTO[®]
DESIGN THE FUTURE

Novità 2015!

MINIMO SPESSORE
MASSIMA VERSATILITÀ

Lastra Ardesia nordico

ESTETICA E QUALITÀ

OBIETTIVI DELLA LASTRA

Le lastre in calcestruzzo come Lastra Ardesia, sono capaci di **adattarsi a qualsiasi esigenza progettuale**. Le particolari caratteristiche di antigeli- vità/antiscivolamento, sono ideali per gli ambienti esterni. Terrazze, balconi, coperture praticabili e bordi piscina, si adattano perfettamente a questa tipologia di pavimentazione dal peso e spessore limitati, che accosta capacità tecnica ed estetica.

REALIZZAZIONE DELLA LASTRA

Le miscele di **granulati di pietra naturale di alta qualità**, garantiscono caratteristiche di resistenza e durabilità paragonabili a quelle della pietra naturale. Inoltre, le texture accattivanti, rendono Lastra Ardesia la vera alternativa per ogni tipo di ambiente.



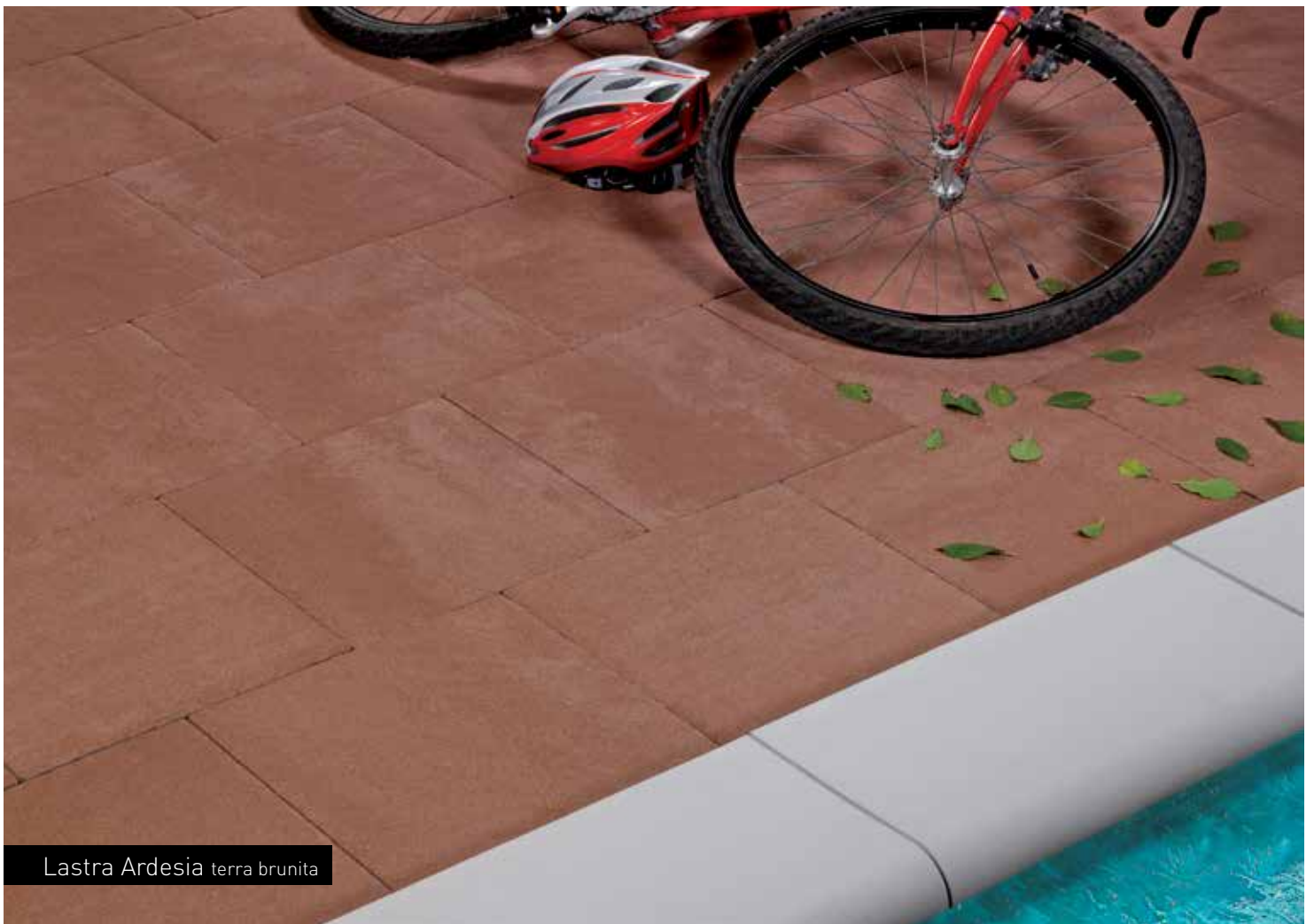
VANTAGGI

I vantaggi della lastra in calcestruzzo sono facilmente identificabili. **Durabilità ed estetica** derivante dall'utilizzo di inerti pregiati e **texture** accattivanti. **Facilità e flessibilità di posa** data dallo spessore e dal peso minore rispetto a quelli delle pavimentazioni in massello. **Semplicità di pulizia e manutenzione** derivante da speciali trattamenti. Inoltre, particolari caratteristiche di **resistenza**, rendono Lastra Ardesia ideale per ambienti di pregio come piscine e terrazze a costi decisamente più bassi della pietra naturale.

IL TRATTAMENTO STONETECH

Con il **trattamento Stone Tech** la **resistenza all'azione degli agenti atmosferici** sulla pavimentazione è notevolmente aumentata. Grazie a questa tecnologia, rispetto ai prodotti tradizionali, oltre al **mantenimento dei colori per un periodo molto più lungo**, si garantisce una **maggiore impermeabilità all'acqua** che ne consente un più facile asciugatura dopo le piogge. Inoltre la maggiore **resistenza alle macchie** d'olio e a qualsiasi altro tipo di macchia ne garantisce una maggiore pulizia della pavimentazione rispetto ai prodotti non trattati.





Lastra Ardesia terra brunita



Lastra Ardesia bianco antico

CARATTERISTICHE TECNICHE



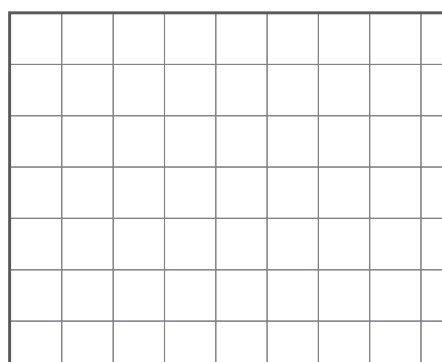
Dati tecnici

dimensioni	cm 40x40
spessore	cm 4,2
trattamento	stone tech
mq per pacco	9,60
peso per mq.	kg 85

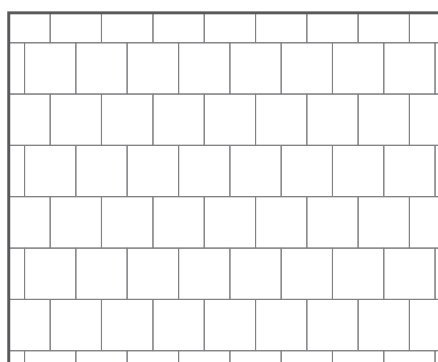
Destinazione d'uso



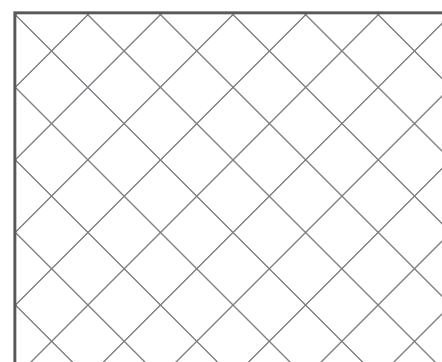
SCHEMI DI POSA



tradizionale



a correre



diagonale

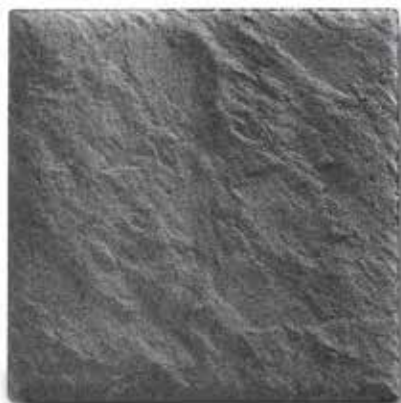
I COLORI

«Come quando si colora la rossa porpora con avorio indiano, o come il rosseggiare di puri gigli, insieme a tante rose, questi colori la vergine mostrava nel volto»

(Virgilio, Eneide XII 67-69)



terra brunita



nordico



grigio chiaro



bianco antico



cotto fiammato



roccia alpina

TEXTURE

Le superfici pensate con una rugosità in bassorilievo, diversificate l'una dall'altra, donano alla vista una sensazione di naturalezza e unicità tipiche della pietra naturale.



VERSATILITÀ, FLESSIBILITÀ E DURATA

Lo **spessore** e il **peso limitato** garantiscono **facilità di posa** in qualsiasi situazione. Inoltre questo tipo di pavimentazione consente una **flessibilità** di posa in base alla **destinazione d'uso**. La lastra in cls, grazie ad una adeguata progettazione del sottofondo, può facilmente essere posata sia in **aree carrabili** sia in quelle non carrabili. Inoltre la possibilità di realizzare una **pavimentazione "galleggiante"**, grazie all'utilizzo di particolari supporti, consente una **maggiore facilità di posa e manutenzione** degli impianti che possono esserri alloggiati nell'intercapedine sottostante. In ogni caso è necessaria l'adeguata progettazione anche delle pendenze della pavimentazione in modo da permettere un corretto allontanamento delle acque.



Le lastre in cls vengono realizzate in conformità alla norma europea **UNI EN 1339:2005**. L'**elevato standard qualitativo** è assicurato da costanti verifiche dei **materiali**, dei **trattamenti** e delle **lavorazioni**, al fine di garantirne **durata, resistenza e conformità** alla norma di riferimento. A tale fine, un **laboratorio interno** all'azienda assicura il controllo della qualità globale, dalle materie prime al prodotto finito.



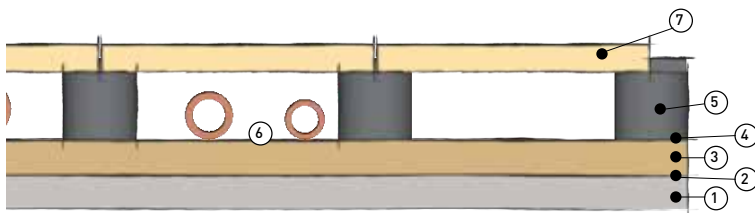
Lastra Ardesia cotto fiammato

TIPOLOGIA DI POSA

TIPOLOGIA DI POSA	DESTINAZIONI D'USO	
	Tetti/terrazze	Spazi esterni
Galleggiante	*	*
Su terreno		*
Con adesivo cementizio	*	*

GALLEGGIANTE

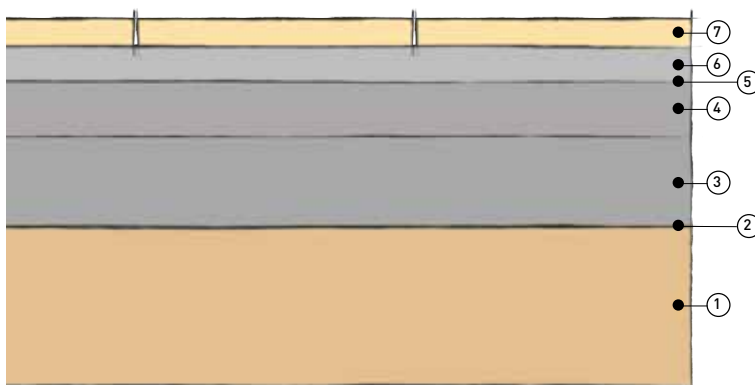
- Posa in opera facile veloce e pulita anche su pavimentazione già esistente.
- Possibilità di posa di tubi e cavi al di sotto della pavimentazione e in tempi successivi alla posa iniziale.
- Facilità di manutenzione: gli interventi su guaine, isolanti e impianti vengono effettuati alzando semplicemente le lastre.
- Miglioramento dell'isolamento su terrazze e tetti piani in quanto permette la ventilazione sotto al pavimento.
- Planarità garantita dai dispositivi di appoggio regolabili in altezza.



- 1- Soletta in cls/pavimentazione esistente
- 2- Guaina impermeabile
- 3- Strato isolante
- 4- Guaina impermeabile
- 5- Dispositivi di appoggio
- 6- Elementi impiantistici
- 7- Lastra Ardesia

POSA SU TERRENO

La classica posa su terreno è l'ideale per gli spazi esterni. Il geotessuto e lo strato di fondazione garantisce stabilità e una migliore redistribuzione dei carichi in presenza sia di uno strato di base di differente granulometria sia di una soletta in cls.



SU TERRENO

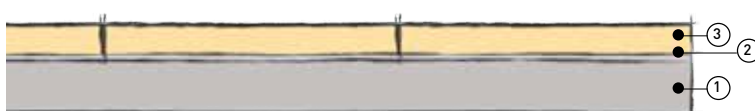
- 1- Sottofondo
- 2- Geotessuto (raccomandato)
- 3- Strato di fondazione
- 4- Strato di base
- 5- Geotessuto (opzionale)
- 6- Strato di allettamento
- 7- Lastra Ardesia

SU CLS

- Sottofondo
- Strato di fondazione
- Soletta in cls
- Geotessuto (opzionale)
- Strato di allettamento
- Lastra Ardesia

POSA CON ADESIVO CEMENTIZIO

Lo spessore ridotto della piastra Ardesia si presta ad essere posata come una vera e propria piastrella attraverso l'utilizzo di un adesivo cementizio.



- 1- Soletta in cls/pavimentazione esistente
- 2- Adesivo cementizio
- 3- Lastra Ardesia

LASTRA ARDESIA

MICHELETTO[®]
DESIGN THE FUTURE

RIVENDITORE AUTORIZZATO

Via Desman, 4
35010 San Giorgio delle Pertiche (PD)
Ph. +39 049 5747139 fax +39 049 5747938
www.micpav.it - info@micpav.it