

Nome commerciale	Murago Veneto
Serie	Muretti a secco
Finiture	Splittata monoimpasto
Impiego previsto	Arredo giardino, muri di recinzione, basso contenimento terra



Data rev.	02/2026
-----------	---------

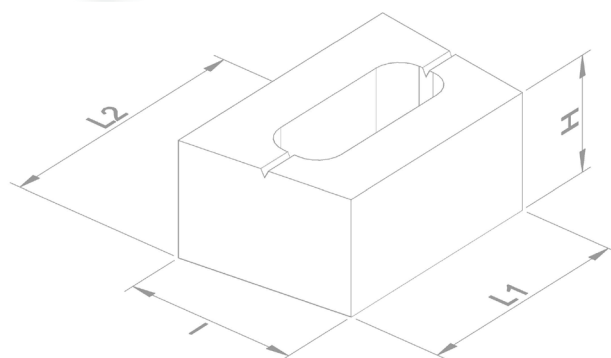
COMPOSIZIONE PACCO	
peso cad. (kg)	≈ 13,5
pz/pacco	72

### CARATTERISTICHE TECNICHE COME DA NORMA UNI EN 771-3

Dimensioni di fabbricazione L1/L2 x l x H (mm)	265/310x200x135
Tolleranze dimensionali	D2*
Percentuale foratura (%)	25
Parallelismo e planarità (mm)	NPD
Pareti (mm)	53
Massa volumica lorda (kg/m <sup>3</sup> )	>1500
Massa volumica netta (kg/m <sup>3</sup> )	>2000
Resist. caratt. a compressione (N/mm <sup>2</sup> )	>1,5
Assorbimento d'acqua	<6
Spostamento dovuto all'umidità	<0,30
Reazione al fuoco	Classe A1
Resistenza al fuoco	NPD
Coeff. di diffusione al vapore acqueo (μ)	5/15**
Resistenza ai cicli di gelo/disgelo	NPD
Sostanze pericolose	NPD

\*Parziale (tolleranza in largh. non definibile)

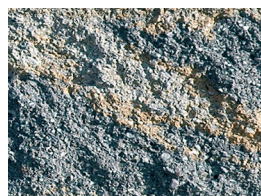
\*\*Dato tabulato (secondo UNI EN 1745:2020)



### COLORI



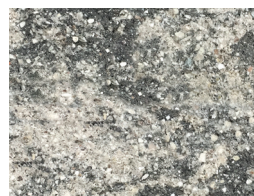
bruciato veneto



roccia alpina



terra ossidata



bianco antico

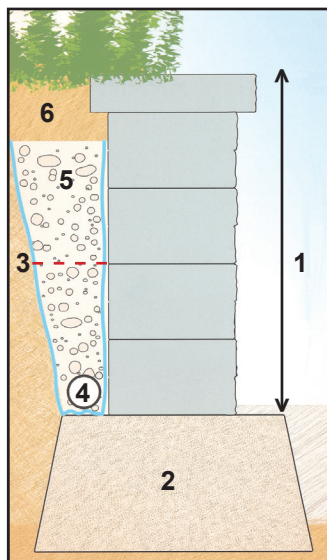
- Non si accettano misurazioni in opera.
- Non si accettano resi.
- La Micheletto Srl respinge sin d'ora qualsiasi addebito di responsabilità sulla posa in opera a lei estranea. Ciò comprende anche l'uso di malte

- e/o collanti inadatti o eventuali stratigrafie di posa inadeguate.
- Il materiale viene consegnato a pacchi completi.
- Le indicazioni dei colori sono da ritenersi

- puramente indicative e le differenze di tonalità, come pure le efflorescenze, non possono essere considerate come vizio del materiale.
- La Micheletto Srl può apportare modifiche al materiale qualora lo ritenga necessario.

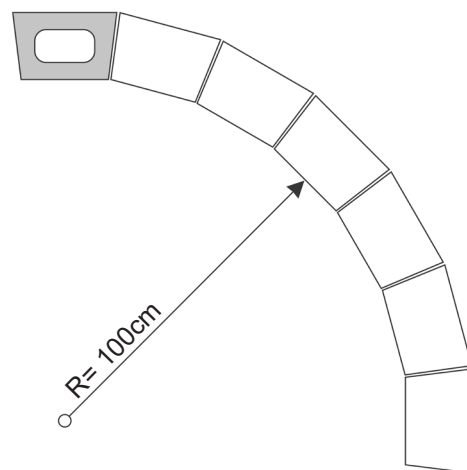
## INDICAZIONI DI POSA

In caso di posa in condizioni particolari (altezze rilevanti, forti contropinte del terreno, sovraccarichi eccessivi ecc.) è indispensabile eseguire la progettazione della muratura.



- 1) Altezza massima:  
per contenimento terra: 100 cm  
  
per recinzione (senza armatura): 50cm  
per recinzione (con armatura) 150cm
- 2) Fondazione in sabbia grossa, o fondazione in calcestruzzo per una larghezza di 30cm
- 3) Eventuale geotessuto
- 4) Tubo per drenaggio acque
- 5) Riempimento con pietrisco di granulometria 10/15 per 30-40cm
- 6) Terreno naturale

Pezzi al ml	3,5
Pezzi al mq	25,5



Curva

## FASI DI POSA



1) Tracciatura a terra



2) Stesura piano di posa



3) Posa della prima riga su piano di calcestruzzo



4) Armatura verticale e orizzontale con tondino da  $\varnothing = 5$  mm

Nome commerciale	Copertina Murago Veneto
Serie	Muretti a secco
Finiture	Splittata monoimpasto
Impiego previsto	Arredo giardino, muri di recinzione, basso contenimento terra



COMPOSIZIONE PACCO	
peso cad. (kg)	≈ 14
pz/pacco	72

### CARATTERISTICHE TECNICHE

Spessore nominale	80 (±2 mm)	Assorbimento d'acqua	Classe 2B (≤ 6%)
Dimensioni (mm)	310/265 x 260	Resistenza al gelo/disgelo in presenza di sali disgelanti	Classe 3D (≤ 1 kg/m <sup>2</sup> )
Differenza massima sulla diagonale	Classe 2K (3 mm)	Resistenza a flessione	NPD
Convessità massima	1,5 (mm)	Carico di rottura per unità di lunghezza	-
Cavità massima	1,0 (mm)	Resistenza all'abrasione	Classe 3H (≤ 23mm)
Emissioni di amianto	Assente	Scivolamento/slittamento	≥ 60
Reazione al fuoco	Classe A1	Conduttività termica	Non pertinente
Indice SRI	-	Comportamento al fuoco esterno	Soddisfacente



### COLORI



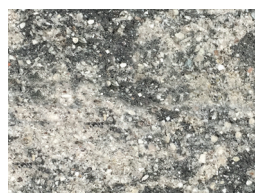
bruciato veneto



roccia alpina



terra ossidata



bianco antico

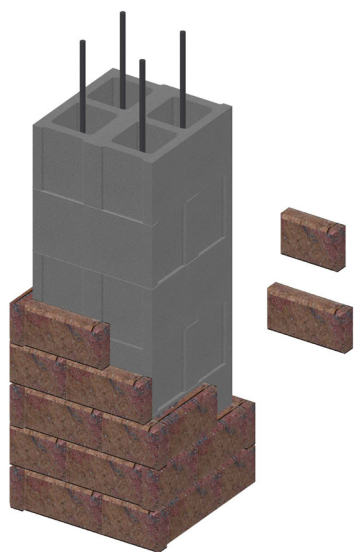
Nome commerciale	Tavella Murago Veneto
Serie	Muretti a secco
Finiture	Splittata monoimpasto
Impiego previsto	Arredo giardino, muri di recinzione, basso contenimento terra



COMPOSIZIONE PACCO	
peso cad. (kg)	≈ 4
fornitura a pezzo singolo	

### CARATTERISTICHE TECNICHE

Spessore nominale (altezza)	135 (±2 mm)	Assorbimento d'acqua	Classe 2B (≤ 6%)
Dimensioni (mm)	50x260	Resistenza al gelo/disgelo in presenza di sali disgelanti	Classe 3D (≤ 1 kg/m <sup>2</sup> )
Differenza massima sulla diagonale	Classe 2K (3 mm)	Resistenza a flessione	NPD
Convessità massima	1,5 (mm)	Carico di rottura per unità di lunghezza	-
Cavità massima	1,0 (mm)	Resistenza all'abrasione	Classe 3H (≤ 23mm)
Emissioni di amianto	Assente	Scivolamento/slittamento	≥ 60
Reazione al fuoco	Classe A1	Conduktività termica	Non pertinente
Indice SRI	-	Comportamento al fuoco esterno	Soddisfacente

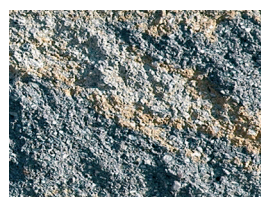


colonne realizzabili con blocchi da 20

### COLORI



bruciato veneto



roccia alpina



terra ossidata



bianco antico