

Nome commerciale	Via Desman
Serie	Elite - Premium - Quarzo - Micro
Finiture	Effetto pietra a spacco
Spessore (mm)	60
Impiego previsto	Pavimentazioni esterne



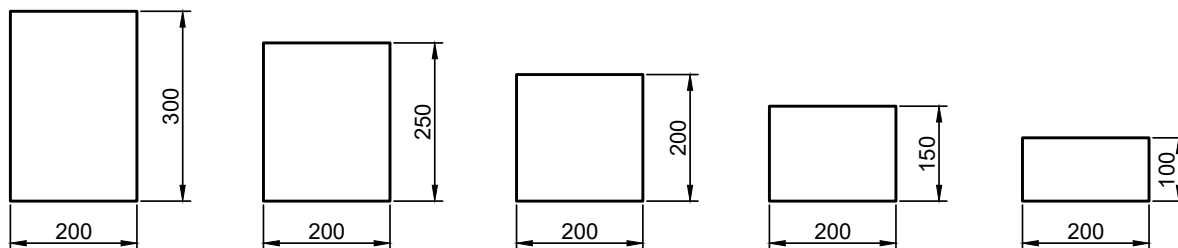
Data rev.	10/2025
-----------	---------

COMPOSIZIONE PACCO	
kg/m <sup>2</sup>	≈ 133
m <sup>2</sup> /pacco	9,6

### CARATTERISTICHE TECNICHE COME DA NORME UNI EN 1338-1339

Spessore nominale	60 (±2 mm)	Assorbimento d'acqua	Classe 2B (≤ 6%)
Dimensioni (mm)	200x100, 200x150, 200x200, 200x250, 200x300	Resistenza al gelo/disgelo in presenza di sali disgelanti	Classe 3D (≤ 1 kg/m <sup>2</sup> )
Differenza massima sulla diagonale	Classe 2K (3 mm)	Resistenza a flessione	≥ 3,5 MPa
Convessità massima	1,5 (mm)	Resistenza a trazione indiretta	≥ 3,6 MPa
Cavità massima	1,0 (mm)	Carico di rottura per unità di lunghezza	≥ 250 N/mm
Emissioni di amianto	Assente	Resistenza all'abrasione	Classe 3H (≤ 23mm)
Reazione al fuoco	Classe A1	Scivolamento/slittamento	≥ 60
Indice SRI	≥ 29*	Classificazione secondo DIN 51130	R13
Percentuale di vuoti (porosità)	-	Conduttività termica	Non pertinente
Capacità drenante	-	Comportamento al fuoco esterno	Soddisfacente
Permeabilità	-	Percentuale di materiale riciclato	≥ 5%

\* Per i colori bianco, grigio e altre colorazioni a base bianca. Per maggiori informazioni contattare l'ufficio tecnico.



**SERIE ELITE:** sono prodotti realizzati in calcestruzzo doppio strato, composto da una miscela di pregiati aggregati ad altissima resistenza all'usura. La tecnologia **STONE TECH** conferisce a queste pavimentazioni un elevato grado di impermeabilità, colori più vividi e duraturi nel tempo e una maggiore resistenza ad alghe, muschi e ai cicli di gelo/disgelo.

**SERIE PREMIUM:** questa serie viene ottenuta sottoponendo i prodotti della serie Elite a una seconda lavorazione superficiale di pallinatura, che mette in evidenza le graniglie di pietra naturale impiegate; queste ultime conferiscono al massello alta resistenza e durabilità all'usura e all'abrasione. Ovviamente sempre prodotti con tecnologia **STONE TECH**.

**SERIE QUARZO:** è una linea di pavimentazioni in calcestruzzo doppio strato che prevede l'utilizzo di materie prime selezionate quali quarzo, porfido e basalto. In particolare, lo strato superficiale è composto circa al **75% da quarzo**, che ne garantisce l'alta resistenza ad abrasione e usura.

**SERIE MICRO:** sono prodotti realizzati in calcestruzzo doppio strato utilizzando sabbie lavate di alta qualità, con un'aggiunta del **20% di quarzo** per garantire comunque buoni risultati ai test di abrasione e scivolamento.

**STONE TECH:** messa a punto da Micheletto nel 2009, si tratta di una tecnologia applicata direttamente all'impasto dello strato di finitura (non è un film superficiale) che garantisce maggior resistenza all'abrasione e ai cicli di gelo/disgelo. Tale trattamento idrofobizzante rende i colori più vividi e duraturi nel tempo, migliorando la resistenza agli agenti atmosferici e rendendo la superficie più facile da pulire (NON è un antimacchia).

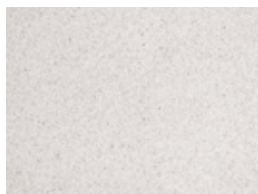
- Non si accettano misurazioni in opera.
- Non si accettano resi.
- La Micheletto Srl respinge sin d'ora qualsiasi addebito di responsabilità sulla posa in opera a lei estranea. Ciò comprende anche l'uso di malte e/o collanti inadatti o eventuali stratigrafie di posa inadeguate.

- Il materiale viene consegnato a pacchi completi.
- Le indicazioni dei colori sono da ritenersi puramente indicative e le differenze di tonalità, come pure le efflorescenze, non possono essere considerate come vizio del materiale.
- La Micheletto Srl può apportare modifiche al

materiale qualora lo ritenga necessario.

- Per la posa in opera delle pavimentazioni multicolore si consiglia di prelevare da più pacchi contemporaneamente per ottenere una miscelazione omogenea.
- Il trattamento Stone Tech NON è un antimacchia.

## SERIE ELITE



granito bianco



granito grigio



granito nero



bianco antico



roccia alpina



terra ossidata



malaga



bianco

## SERIE PREMIUM



granito white



granito grey



granito black

## SERIE QUARZO



nordico



silver



toscana

## SERIE MICRO



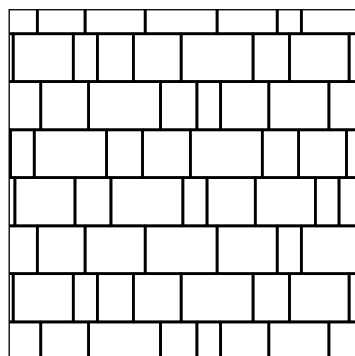
grigio mix



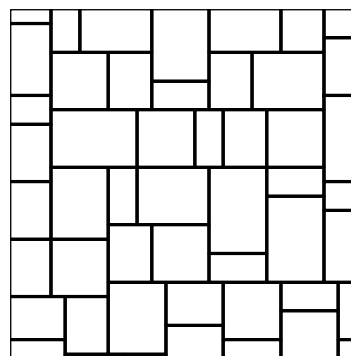
trachite

## SCHEMI DI POSA

Gli schemi di posa presentati sono puramente indicativi e non vincolano pertanto il risultato finale.



posa a correre



posa ad opera incerta