

Nome commerciale	Mattone
Serie	Quarzo - Micro
Finiture	Liscia
Spessore (mm)	80
Impiego previsto	Pavimentazioni esterne



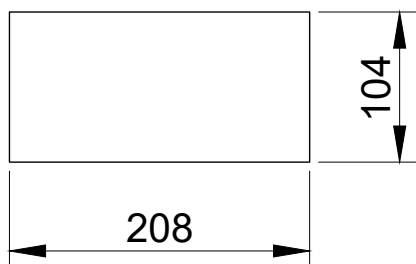
Data rev.	10/2025
-----------	---------

COMPOSIZIONE PACCO	
kg/m ²	≈ 180
m ² /pacco	7,4

CARATTERISTICHE TECNICHE COME DA NORMA UNI EN 1338

Spessore nominale	80 (±2 mm)	Assorbimento d'acqua	Classe 2B (≤ 6%)
Dimensioni (mm)	104x208	Resistenza al gelo/disgelo in presenza di sali disgelanti	Classe 3D (≤ 1 kg/m ²)
Differenza massima sulla diagonale	Classe 2K (3 mm)	Resistenza a flessione	-
Convessità massima	1,5 (mm)	Resistenza a trazione indiretta	≥ 3,6 MPa
Cavità massima	1,0 (mm)	Carico di rottura per unità di lunghezza	≥ 250 N/mm
Emissioni di amianto	Assente	Resistenza all'abrasione	Classe 3H (≤ 23mm)
Reazione al fuoco	Classe A1	Scivolamento/slittamento	≥ 60
Indice SRI	≥ 29*	Classificazione secondo DIN 51130	R13
Percentuale di vuoti	-	Conduttività termica	Non pertinente
Capacità drenante	-	Comportamento al fuoco esterno	Soddisfacente
Permeabilità	-	Percentuale di materiale riciclato	≥ 5%

* Per i colori bianco, grigio e altre colorazioni a base bianca. Per maggiori informazioni contattare l'ufficio tecnico.



SERIE QUARZO: è una linea di pavimentazioni in calcestruzzo doppio strato che prevede l'utilizzo di materie prime selezionate quali quarzo, porfido e basalto. In particolare, lo strato superficiale è composto circa al **75% da quarzo**, che ne garantisce l'alta resistenza ad abrasione e usura.

SERIE MICRO: sono prodotti realizzati in calcestruzzo doppio strato utilizzando sabbie lavate di alta qualità, con un'aggiunta del **20% di quarzo** per garantire comunque buoni risultati ai test di abrasione e scivolamento.

- Non si accettano misurazioni in opera.
- Non si accettano resi.
- La Micheletto Srl respinge sin d'ora qualsiasi addebito di responsabilità sulla posa in opera a lei estranea. Ciò comprende anche l'uso di malte e/o collanti inadatti o eventuali stratigrafie di posa inadeguate.

- Il materiale viene consegnato a pacchi completi.
- Le indicazioni dei colori sono da ritenersi puramente indicative e le differenze di tonalità, come pure le efflorescenze, non possono essere considerate come vizio del materiale.
- La Micheletto Srl può apportare modifiche al

materiale qualora lo ritenga necessario.

- Per la posa in opera delle pavimentazioni multicolore si consiglia di prelevare da più pacchi contemporaneamente per ottenere una miscelazione omogenea.
- Il trattamento Stone Tech NON è un antimacchia.

SERIE QUARZO



bianco

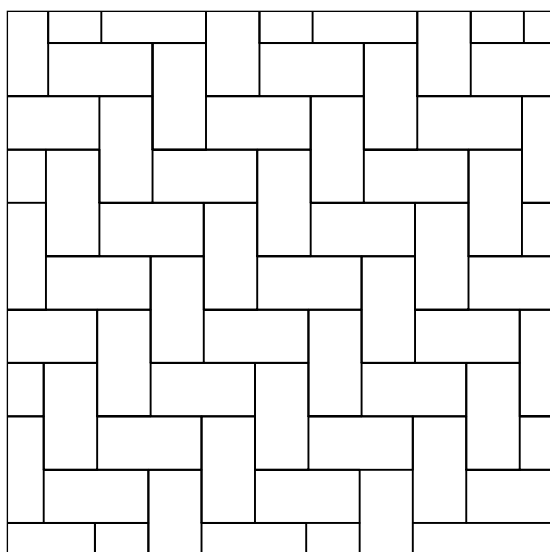
SERIE MICRO



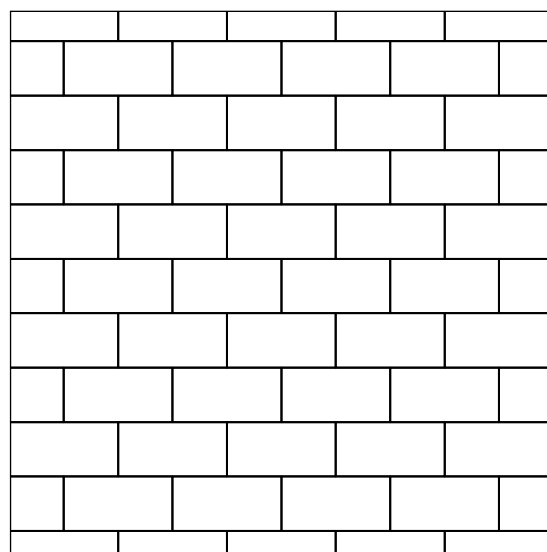
grigio

SCHEMI DI POSA

Gli schemi di posa presentati sono puramente indicativi e non vincolano pertanto il risultato finale.



posa a spina di pesce



posa a correre