

LASTRE IN CALCESTRUZZO PER PAVIMENTI

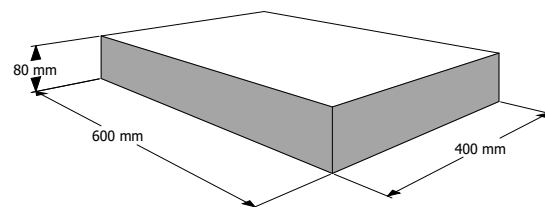
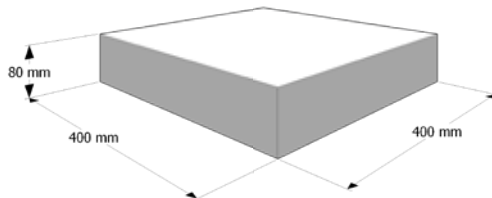
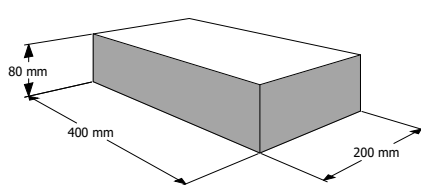
Nome commerciale	Corso Milano
Serie	Serie Premium - Serie Elite
Finiture disponibili	Doppio strato

Spessore (mm)	80
Peso (kg/m ²)	180
Impiego previsto	Pavimentazioni esterne

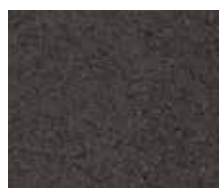
CARATTERISTICHE TECNICHE COME DA NORMA UNI EN 1339

Spessore nominale	80 (± 2 mm)	Durabilità assorbimento d'acqua	≤ 6%
Dimensioni mm	200x400 400x400 / 400x600	Resistenza a flessione caratteristica	≥ 3,5 Mpa
		Carico di rottura per unità di lunghezza	Soddisfacente
Differenza massima sulla diagonale	Classe 2K (3 mm)	Resistenza all'abrasione doppio strato base	Classe 3H (impronta ≤ 23 mm)
Convessità massima	1,5 mm	Resistenza all'abrasione doppio strato al quarzo	-
Cavità massima	1,0 mm	Scivolamento/slittamento	≥ 60
Emissioni di amianto	Assente	Conduttività termica	Non pertinente
Reazione al fuoco	Classe A1	Comportamento al fuoco esterno	Soddisfacente

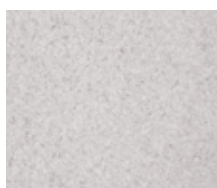
DIMENSIONI



Serie Elite



nero



bianco



grigio perla



marrone

DESTINAZIONE D'USO



N.B. PER INFORMAZIONI O DUBBI CONTATTARE IL NOSTRO UFFICIO TECNICO.

SCHEMI DI POSA

N.B. Lo schema di posa previsto è "ad opera incerta". L'esempio riportato in questa scheda tecnica è puramente indicativo, non è ripetibile e non vincola il risultato finale.

- Non si accettano misurazioni in opera.
- Non si accettano resi.
- La Micheletto Sas respinge sin d'ora qualsiasi addebito di responsabilità sulla posa in opera a lei estranea.
- Il materiale viene consegnato a pacchi completi.
- Le indicazioni dei colori sono da ritenersi puramente indicative e le differenze di tonalità, come pure le efflorescenze, non possono essere considerate come vizio del materiale.
- La Micheletto Sas può apportare modifiche al materiale qualora lo ritenga necessario.
- Per la posa in opera delle pavimentazioni multicolore si consiglia di prelevare da più pacchi contemporaneamente per ottenere una miscelazione omogenea.
- Il trattamento Stone Tech NON è un antimacchia.

Per informazioni contattare il nostro ufficio tecnico.

COMPOSIZIONE PACCO

m² pacco: 7,20 m²

Kg/m²: 180

Pezzi schema di posa: 200 mm x 400 mm

400 mm x 400 mm

400 mm x 600 mm

FINITURE:

Serie Premium: sono prodotti realizzati in calcestruzzo doppio strato, composto da una miscela di pregiati aggregati ad altissima resistenza all'usura.

La particolare rilavorazione a cui vengono sottoposti i prodotti mette in evidenza le graniglie di pietra naturale impiegate, conferendo loro elevate proprietà antiscivolo e antisdrucciolo. La superficie lavorata esalta le proprietà estetiche delle pietre naturali impiegate.

Serie Prestige: I prodotti di questa particolare linea vengono sottoposti ad un processo di rilavorazione che mette in evidenza le graniglie impiegate ottenendo una superficie molto simile alla pietra naturale, chiusa ed omogenea, dai colori molto particolari.

Serie Elite Sono prodotti realizzati in calcestruzzo doppio strato, composto da una miscela di pregiati aggregati ad altissima resistenza all'usura.

La tecnologia **STONE TECH** conferisce a queste pavimentazioni un elevato grado di impermeabilità aumentando la vita dei colori in modo tale da ridurre drasticamente gli effetti negativi delle acque meteoriche sulla pavimentazione stessa.

N.B. PER INFORMAZIONI O DUBBI CONTATTARE IL NOSTRO UFFICIO TECNICO.