

MASSELLI IN CALCESTRUZZO PER PAVIMENTI

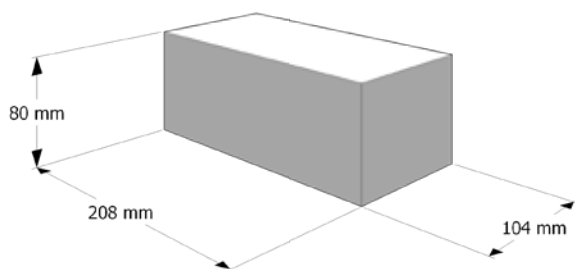
Nome commerciale	Mattone
Serie	Micro
Finiture disponibili	Doppio strato micro

Spessore (mm)	80
Peso (kg/m ²)	180
Impiego previsto	Pavimentazioni esterne

CARATTERISTICHE TECNICHE COME DA NORMA UNI EN 1338

Spessore nominale	80 (± 2 mm)	Durabilità assorbimento d'acqua	≤ 6%
Lunghezza rettangolo circoscritto	208 (± 2 mm)	Resistenza a trazione indiretta per taglio	≥ 3,6 Mpa
Larghezza rettangolo circoscritto	104 (± 2 mm)	Carico di rottura per unità di lunghezza	≥ 250 N/mm
Differenza massima sulla diagonale	Classe 2K (3 mm)	Resistenza all'abrasione doppio strato base	Classe 3H (impronta ≤ 23 mm)
Convessità massima	1,5 mm	Resistenza all'abrasione doppio strato al quarzo	NPD
Cavità massima	1,0 mm	Scivolamento/slittamento	≥ 60
Emissioni di amianto	Assente	Conduttività termica	Non pertinente
Reazione al fuoco	Classe A1	Comportamento al fuoco esterno	Soddisfacente

DIMENSIONI



Serie Micro



grigio

rosso

grigio mix

Serie Quarzo



grigio

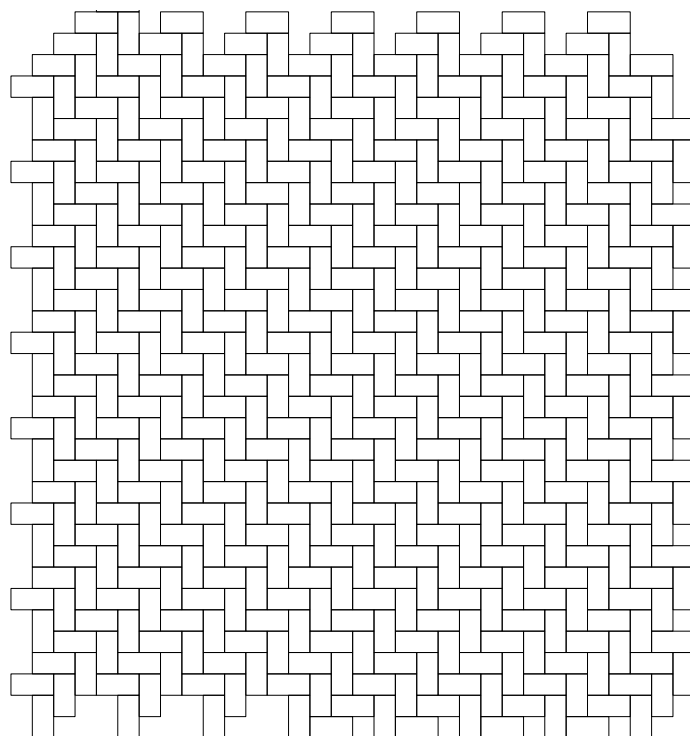
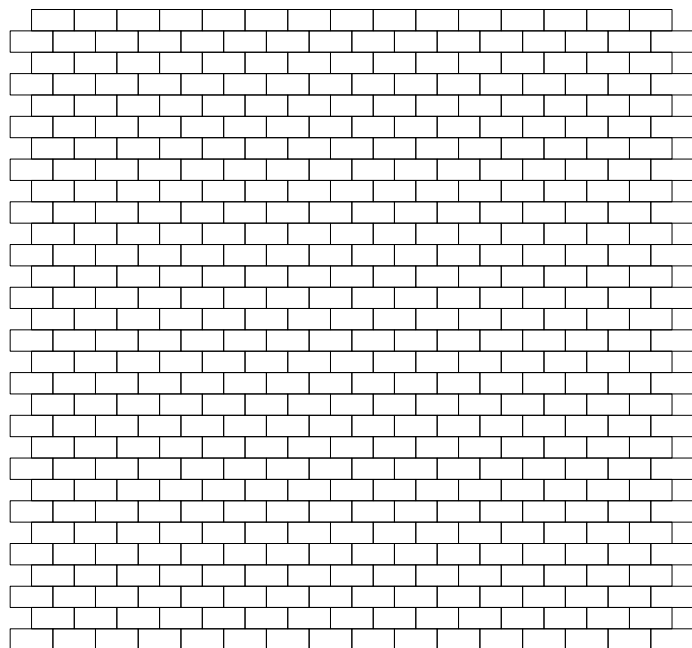
rosso

bianco

DESTINAZIONE D'USO



SCHEMI DI POSA



COMPOSIZIONE PACCO

m² pacco: 7,40

Kg/m²: 180

Pezzi al m²: 44

FINITURE:

SERIE QUARZO: sono pavimentazioni che vengono prodotte utilizzando **materie prime selezionate di quarzo, porfido e basalto**, che garantiscono una superficie compatta col risultato di un'elevata resistenza all'abrasione e all'usura.

SERIE MICRO: (doppio strato) sono pavimentazioni che vengono prodotte utilizzando materie prime selezionate di sabbie lavate e quarzo.

Le materie prime impiegate permettono di ottenere dei buoni risultati ai test di abrasione e scivolamento.