

Nome commerciale	Via Desman
Serie	Elite - Premium - Quarzo - Micro
Finiture	Effetto pietra a spacco
Spessore (mm)	60
Impiego previsto	Pavimentazioni esterne

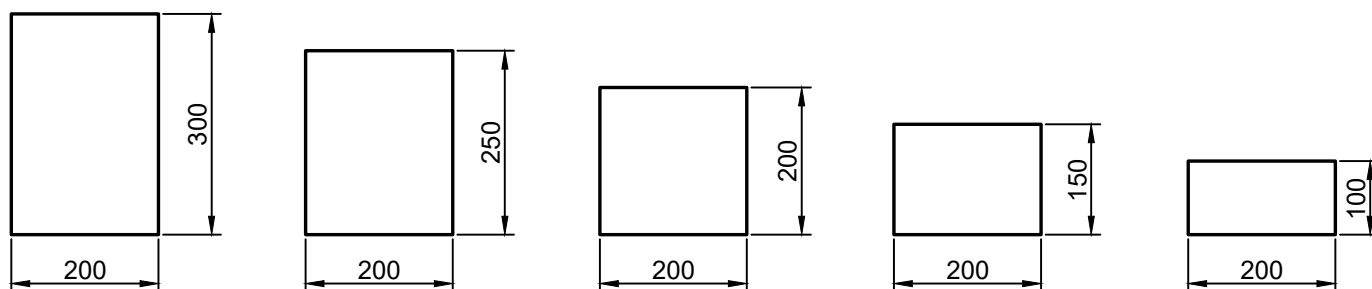


Data rev.	01/2024
-----------	---------

COMPOSIZIONE PACCO	
kg/m ²	≈ 133
m ² /pacco	9,6

CARATTERISTICHE TECNICHE COME DA NORMA UNI EN 1339

Spessore nominale	60 (±2 mm)	Assorbimento d'acqua	Classe 2B (≤ 6%)
Dimensioni (mm)	200x100, 200x150, 200x200, 200x250, 200x300	Resistenza al gelo/disgelo in presenza di sali disgelanti	Classe 3D (≤ 1 kg/m ²)
Differenza massima sulla diagonale	Classe 2K (3 mm)	Resistenza a flessione	≥ 3,5 MPa
Convessità massima	1,5 (mm)	Carico di rottura per unità di lunghezza	-
Cavità massima	1,0 (mm)	Resistenza all'abrasione	Classe 3H (≤ 23mm)
Emissioni di amianto	Assente	Scivolamento/slittamento	≥ 60
Reazione al fuoco	Classe A1	Conduttività termica	Non pertinente
Indice SRI	≥ 29 (bianco)	Comportamento al fuoco esterno	Soddisfacente
Percentuale di materiale riciclato	≥ 5%	Percentuale di vuoti	-
Permeabilità	-	Capacità drenante	-



SERIE ELITE: sono prodotti realizzati in calcestruzzo doppio strato, composto da una miscela di pregiati aggregati ad altissima resistenza all'usura. La tecnologia **STONE TECH** conferisce a queste pavimentazioni un elevato grado di impermeabilità, colori più vividi e duraturi nel tempo e una maggiore resistenza ad alghe, muschi e ai cicli di gelo/disgelo.

SERIE PREMIUM: questa serie viene ottenuta sottoponendo i prodotti della serie Elite a una seconda lavorazione superficiale di pallinatura, che mette in evidenza le graniglie di pietra naturale impiegate; queste ultime conferiscono al massello alta resistenza e durabilità all'usura e all'abrasione. Ovviamente sempre prodotti con tecnologia **STONE TECH**.

SERIE QUARZO: è una linea di pavimentazioni in calcestruzzo doppio strato che prevede l'utilizzo di materie prime selezionate quali quarzo, porfido e basalto. In particolare, lo strato superficiale è composto circa al **75% da quarzo**, che ne garantisce l'alta resistenza ad abrasione e usura.

SERIE MICRO: sono prodotti realizzati in calcestruzzo doppio strato utilizzando sabbie lavate di alta qualità, con un'aggiunta del **20% di quarzo** per garantire comunque buoni risultati ai test di abrasione e scivolamento.

STONE TECH: messa a punto da Micheletto nel 2009, si tratta di una tecnologia applicata direttamente all'impasto dello strato di finitura (non è un film superficiale) che garantisce maggior resistenza all'abrasione e ai cicli di gelo/disgelo. Tale trattamento idrofobizzante rende i colori più vividi e duraturi nel tempo, migliorando la resistenza agli agenti atmosferici e rendendo la superficie più facile da pulire (NON è un antimacchia).

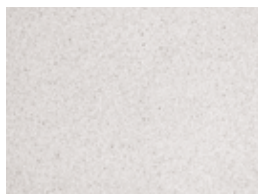
- Non si accettano misurazioni in opera.
- Non si accettano resi.
- La Micheletto Srl respinge sin d'ora qualsiasi addebito di responsabilità sulla posa in opera a lei estranea. Ciò comprende anche l'uso di malte e/o collanti inadatti o eventuali stratigrafie di posa inadeguate.

- Il materiale viene consegnato a pacchi completi.
- Le indicazioni dei colori sono da ritenersi puramente indicative e le differenze di tonalità, come pure le efflorescenze, non possono essere considerate come vizio del materiale.
- La Micheletto Srl può apportare modifiche al

materiale qualora lo ritenga necessario.

- Per la posa in opera delle pavimentazioni multicolore si consiglia di prelevare da più pacchi contemporaneamente per ottenere una miscelazione omogenea.
- Il trattamento Stone Tech NON è un antimacchia.

SERIE ELITE



granito bianco



granito grigio



granito nero



bianco antico



roccia alpina



terra ossidata



malaga

SERIE PREMIUM



granito white



granito grey



granito black



bianco antico



roccia alpina

SERIE QUARZO



nordico



silver mix

SERIE MICRO



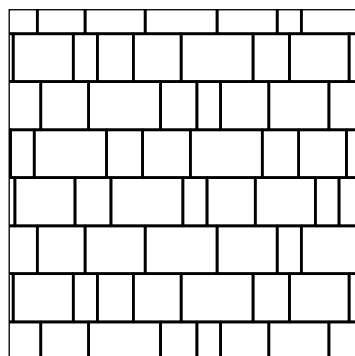
grigio mix



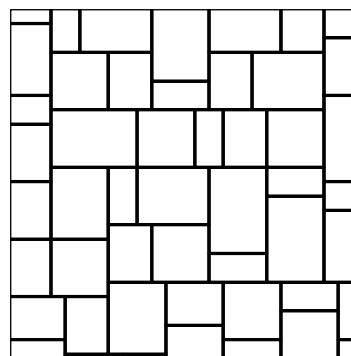
trachite

SCHEMI DI POSA

Gli schemi di posa presentati sono puramente indicativi e non vincolano pertanto il risultato finale.



posa a correre



posa ad opera incerta