

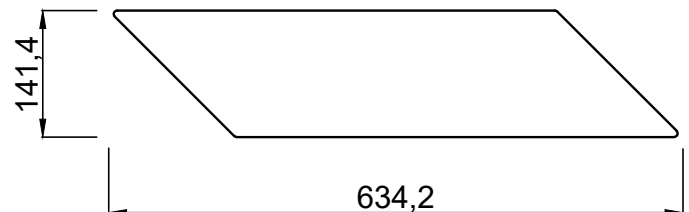
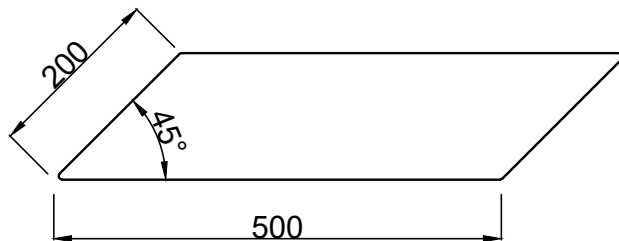
Nome commerciale	Matita
Serie	Elite - Premium
Finiture	Liscia
Spessore (mm)	80
Impiego previsto	Pavimentazioni esterne

Data rev.	01/2024
-----------	---------



CARATTERISTICHE TECNICHE COME DA NORMA UNI EN 1339

Spessore nominale	80 (±2 mm)	Assorbimento d'acqua	Classe 2B (≤ 6%)
Dimensioni rettangolo circoscritto Lunghezza dei lati(mm)	634,2x141,4 200x500	Resistenza al gelo/disgelo in presenza di sali disgelanti	Classe 3D (≤ 1 kg/m ²)
Differenza massima sulla diagonale	Classe 2K (3 mm)	Resistenza a flessione	≥ 3,5 MPa
Convessità massima	1,5 (mm)	Carico di rottura per unità di lunghezza	-
Cavità massima	1,0 (mm)	Resistenza all'abrasione	Classe 3H (≤ 23mm)
Emissioni di amianto	Assente	Scivolamento/slittamento	≥ 60
Reazione al fuoco	Classe A1	Conduttività termica	Non pertinente
Indice SRI	≥ 29 (bianco)	Comportamento al fuoco esterno	Soddisfacente
Percentuale di materiale riciclato	≥ 5%	Percentuale di vuoti	-
Permeabilità	-	Capacità drenante	-



*il prodotto viene fornito in due formati di dimensioni identiche ma speculari



SERIE ELITE: sono prodotti realizzati in calcestruzzo doppio strato, composto da una miscela di pregiati aggregati ad altissima resistenza all'usura. La tecnologia **STONE TECH** conferisce a queste pavimentazioni un elevato grado di impermeabilità, colori più vividi e duraturi nel tempo e una maggiore resistenza ad alghe, muschi e ai cicli di gelo/disgelo.

SERIE PREMIUM: questa serie viene ottenuta sottoponendo i prodotti della serie Elite a una seconda lavorazione superficiale di pallinatura, che mette in evidenza le graniglie di pietra naturale impiegate; queste ultime conferiscono al massello alta resistenza e durabilità all'usura e all'abrasione. Ovviamente sempre prodotti con tecnologia **STONE TECH**.

STONE TECH: messa a punto da Micheletto nel 2009, si tratta di una tecnologia applicata direttamente all'impasto dello strato di finitura (non è un film superficiale) che garantisce maggior resistenza all'abrasione e ai cicli di gelo/disgelo. Tale trattamento idrofobizzante rende i colori più vividi e duraturi nel tempo, migliorando la resistenza agli agenti atmosferici e rendendo la superficie più facile da pulire (NON è un antimacchia).

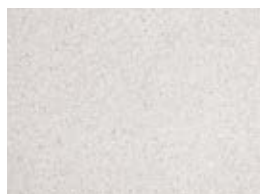
- Non si accettano misurazioni in opera.
- Non si accettano resi.
- La Micheletto Srl respinge sin d'ora qualsiasi addebito di responsabilità sulla posa in opera a lei estranea. Ciò comprende anche l'uso di malte e/o collanti inadatti o eventuali stratigrafie di posa inadeguate.

- Il materiale viene consegnato a pacchi completi.
- Le indicazioni dei colori sono da ritenersi puramente indicative e le differenze di tonalità, come pure le efflorescenze, non possono essere considerate come vizio del materiale.
- La Micheletto Srl può apportare modifiche al

materiale qualora lo ritenga necessario.

- Per la posa in opera delle pavimentazioni multicolore si consiglia di prelevare da più pacchi contemporaneamente per ottenere una miscelazione omogenea.
- Il trattamento Stone Tech NON è un antimacchia.

SERIE ELITE



granito bianco

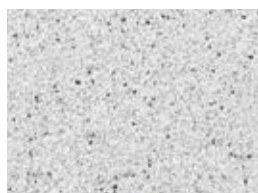


granito grigio

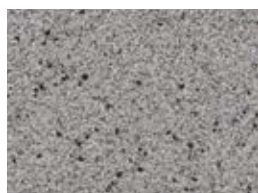


granito nero

SERIE PREMIUM



granito white



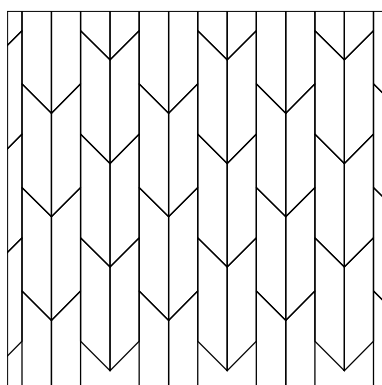
granito grey



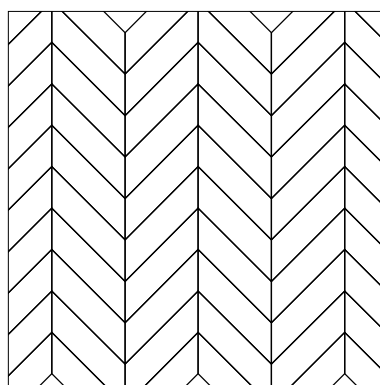
granito black

SCHEMI DI POSA

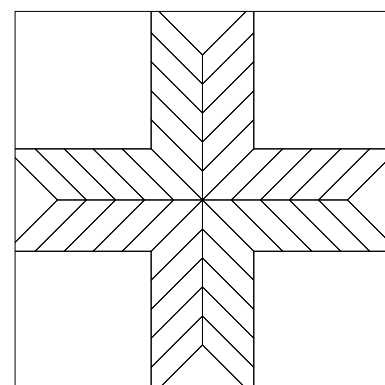
Gli schemi di posa presentati sono puramente indicativi e non vincolano pertanto il risultato finale.



posa a correre / pied de poule



posa a spina di pesce



posa a croce (da integrare con altri formati)