

Nome commerciale	Eco-Filter
Serie	Drenanti (impasto serie Micro)
Finiture	Liscia
Spessore (mm)	80
Impiego previsto	Pavimentazioni esterne

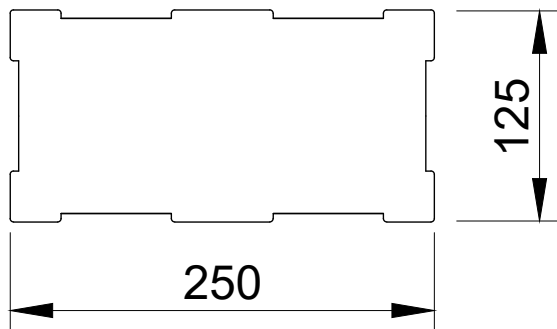


Data rev.	01/2024
-----------	---------

COMPOSIZIONE PACCO	
kg/m ²	≈ 160
m ² /pacco	7,5

CARATTERISTICHE TECNICHE COME DA NORMA UNI EN 1338

Spessore nominale	80 (±2 mm)	Assorbimento d'acqua	Classe 2B (≤ 6%)
Dimensioni rettangolo circoscritto (mm)	125x250	Resistenza al gelo/disgelo in presenza di sali disgelanti	Classe 3D (≤ 1 kg/m ²)
Differenza massima sulla diagonale	Classe 2K (3 mm)	Resistenza a trazione indiretta	≥ 3,6 MPa
Convessità massima	1,5 (mm)	Carico di rottura per unità di lunghezza	≥ 250 N/mm
Cavità massima	1,0 (mm)	Resistenza all'abrasione	Classe 3H (≤ 23mm)
Emissioni di amianto	Assente	Scivolamento/slittamento	≥ 60
Reazione al fuoco	Classe A1	Conduttività termica	Non pertinente
Indice SRI	≥ 29 (bianco)	Comportamento al fuoco esterno	Soddisfacente
Percentuale di materiale riciclato	≥ 5%	Percentuale di vuoti	5-10%
Permeabilità	100%	Capacità drenante (posa a incastro)	480 l/min m ²
		Capacità drenante (pose normali)	633 l/min m ²



PAVIMENTAZIONI DRENANTI E FILTRANTI

I grigliati erbosi, i distanziali maggiorati delle pavimentazioni drenanti e l'impasto poroso dei prodotti filtranti sono tutte soluzioni che permettono di drenare il **100% delle acque meteoriche**, ideali per far fronte alle sempre più numerose necessità di riduzione delle situazioni di allagamento di strade, piazze e parcheggi. Nel caso delle pavimentazioni filtranti, inoltre, l'azione di filtro dell'impasto stesso consente di eliminare alcuni agenti inquinanti trasportati dall'acqua in superficie.

Per maggiori informazioni rivolgersi al nostro ufficio tecnico.

SERIE MICRO: sono prodotti realizzati in calcestruzzo doppio strato utilizzando sabbie lavate di alta qualità, con un'aggiunta del **20% di quarzo** per garantire comunque buoni risultati ai test di abrasione e scivolamento.

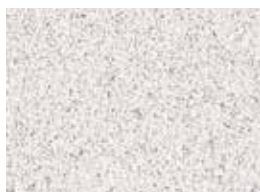
- Non si accettano misurazioni in opera.
- Non si accettano resi.
- La Micheletto Srl respinge sin d'ora qualsiasi addebito di responsabilità sulla posa in opera a lei estranea. Ciò comprende anche l'uso di malte e/o collanti inadatti o eventuali stratigrafie di posa inadeguate.

- Il materiale viene consegnato a pacchi completi.
- Le indicazioni dei colori sono da ritenersi puramente indicative e le differenze di tonalità, come pure le efflorescenze, non possono essere considerate come vizio del materiale.
- La Micheletto Srl può apportare modifiche al

materiale qualora lo ritenga necessario.

- Per la posa in opera delle pavimentazioni multicolore si consiglia di prelevare da più pacchi contemporaneamente per ottenere una miscelazione omogenea.
- Il trattamento Stone Tech NON è un antimacchia.

SERIE DRENANTI



bianco



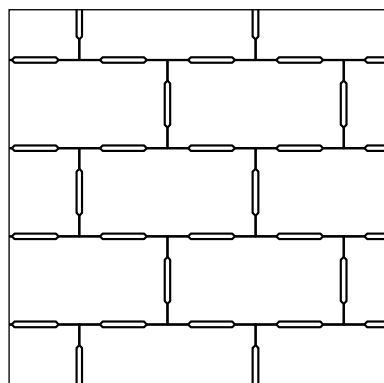
grigio



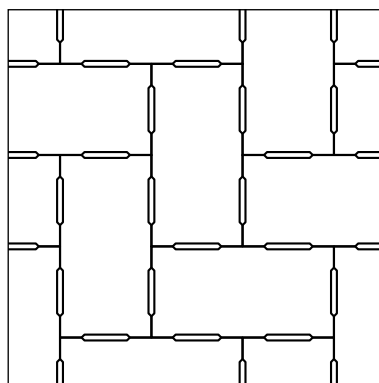
antracite

SCHEMI DI POSA

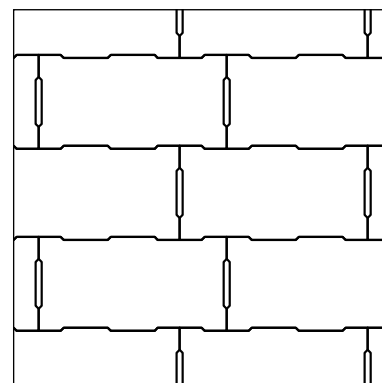
Gli schemi di posa presentati sono puramente indicativi e non vincolano pertanto il risultato finale.



posa a correre



posa a spina di pesce



posa a incastro